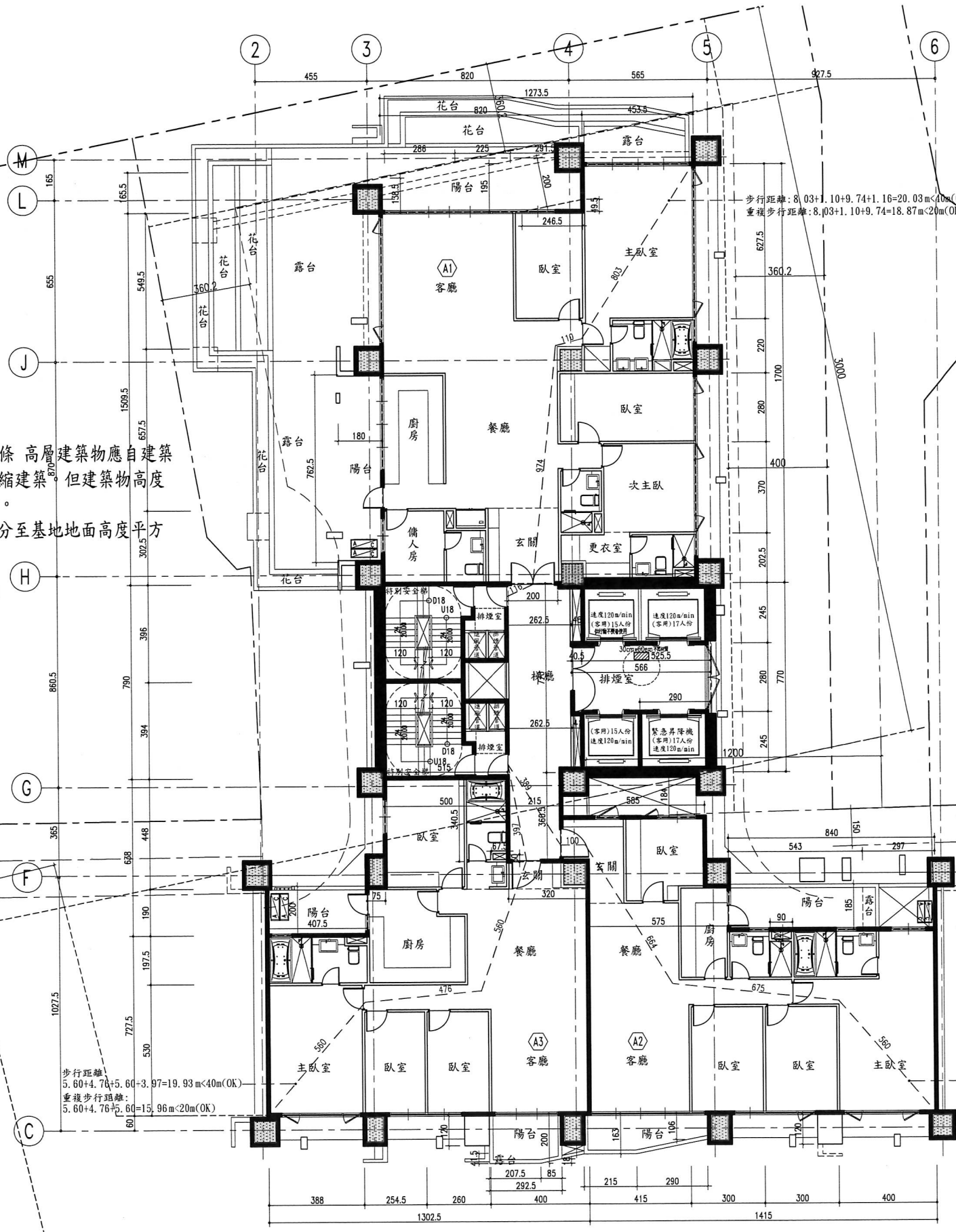




依建築技術規則第二百二十九條 高層建築物應自建築線及地界線依落物曲線距離退縮建築。但建築物高度在五十公尺以下部分得免退縮。落物曲線距離為建築物各該部分至基地地面高度平方根之二分之一。

建築物高度 $\sqrt{9915/2}=497.9$



☆A幢多戶住宅樓地板面積：
 A1戶室內+超2m計樓地板面積：12.735x17.00-8.20x1.905+2.465x0.495/2=201.48m²
 A2戶室內面積：14.15x7.425+5.75x4.59+1.05x1.765-0.95x2.84=130.61m²
 A3戶室內面積：13.025x7.275+0.75x1.90+8.20x6.38-3.20x3.405=137.60m²
 公共室內面積：5.15x7.90+2.625x7.70+5.66x7.70+2.15x3.605=112.23m²

樓地板面積合計：581.92m²

☆容積樓地板面積檢討：

陽台面積：

A1戶：2.86x(1.385+1.95)/2+(2.25+2.70)x1.95/2+(2.972+2.513)x2.00/2+1.80x7.625=28.81m²
 A2戶：2.15x1.63+2.90x(1.63+1.06)/2+5.43x1.85=17.45m²
 A3戶：2.925x2.00-(2.075x0.415+0.85x0.18)/2+4.075x2.00=13.49m²

陽台面積合計：59.75m² > 581.92x10%=58.19m²

59.75-58.19=1.56m²...計入容積

梯廳面積：2.625x7.70+0.405x2.80+2.15x3.605=29.10m² < 581.92x10%=58.19m²(OK)

陽台+梯廳面積：58.19+29.10=87.29m² ≤ 581.92x15%=87.29m²(OK)

機電面積：

特別安全梯：5.15x7.90=40.69m²

排煙室：5.255x2.80=14.71m²

緊急昇降機：2.90x2.45=7.11m²

管道間：(0.46-0.41)x2.45+0.9x0.425=2.51m²

機電面積合計：65.02m²

☆容積樓地板面積：581.92+1.56-29.10-65.02=489.36m²

☆緊急用昇降機樓地板面積檢討：

依建築技術規則設計施工編第107條

5.66x2.80=15.85m² > 10m² (OK)

☆樓梯座數檢討

依建築技術規則設計施工編第95條規定

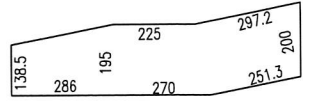
應設置二座以上之樓梯 實設二座(OK)

☆樓梯寬度檢討：

依建築技術規則設計施工編第33條規定

居室樓地板面積 > 200m²

法定120cm 實設120cm (OK)



A1戶陽台面積示意圖

拾肆層平面圖 S:1/200
 (◆+4830 FH=360cm)

圖10-14 拾肆層平面圖