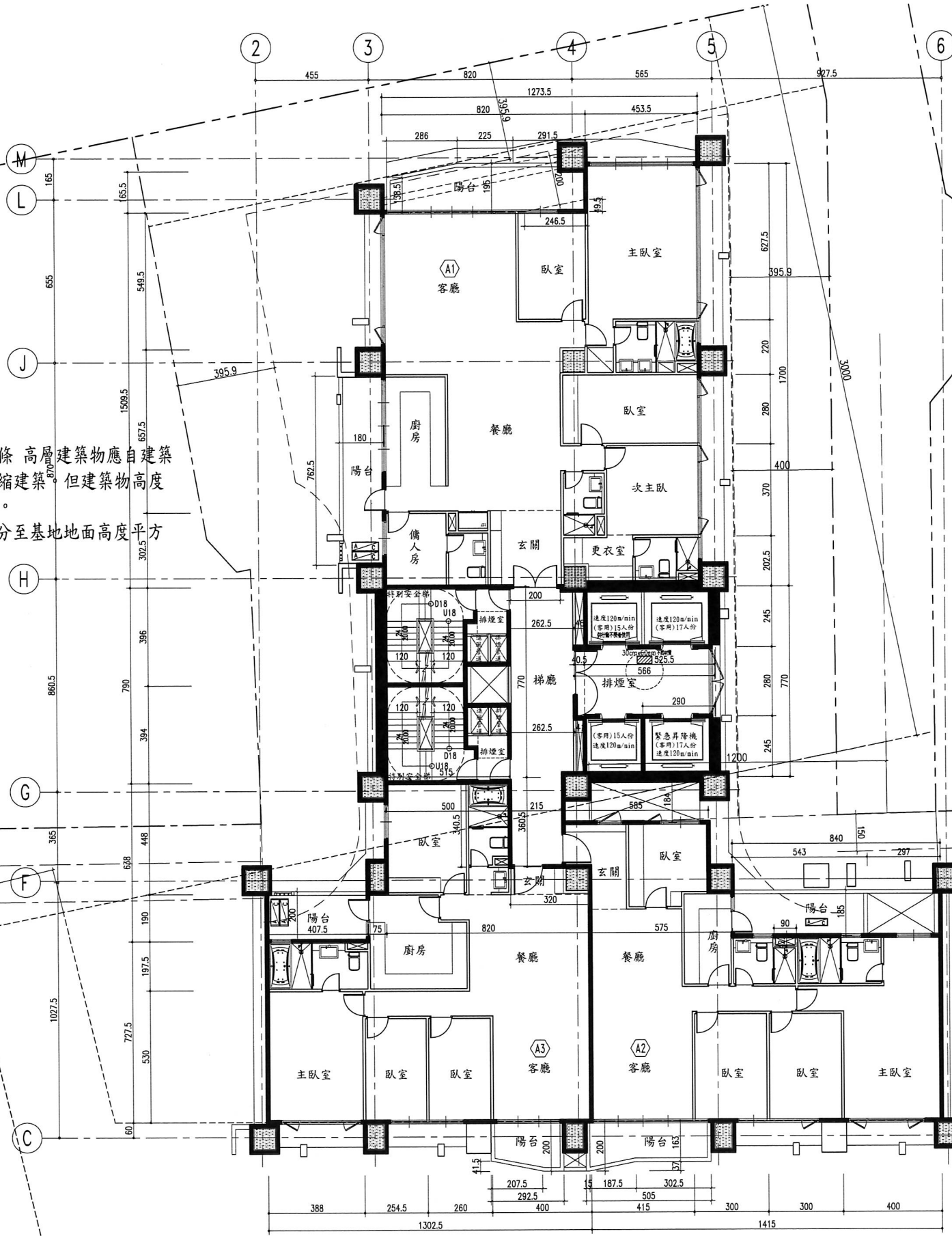




依建築技術規則第二百二十九條 高層建築物應自建築線及地界線依落物曲線距離退縮建築。但建築物高度在五十公尺以下部分得免退縮。落物曲線距離為建築物各該部分至基地地面高度平方根之二分之一。

建築物高度  $\sqrt{9915/2}=497.9$



☆A幢多戶住宅樓地板面積：  
 A1戶室內面積：12.735x17.00-8.20x1.905+2.465x0.495/2=201.48㎡  
 A2戶室內面積：14.15x7.425+5.75x4.59+1.05x1.765-0.95x2.84=130.61㎡  
 A3戶室內面積：13.025x7.275+0.75x1.90+8.20x6.38-3.20x3.405=137.60㎡  
 公共室內面積：5.15x7.90+2.625x7.70+5.66x7.70+2.15x3.605=112.23㎡  
 樓地板面積合計：581.92㎡

☆容積樓地板面積檢討：  
 陽台面積：  
 A1戶：2.86x(1.385+1.95)/2+(2.25+2.70)x1.95/2+(2.972+2.513)x2.00/2+1.80x7.625=28.81㎡  
 A2戶：0.15x2.00+1.875x(2.00+1.63)/2-3.025x1.63+5.43x1.85=18.68㎡  
 A3戶：2.925x2.00-2.075x0.415/2+4.075x2.00=13.57㎡  
 陽台面積合計：61.06㎡ > 581.92x10%=58.19㎡  
 61.06-58.19=2.87㎡...計入容積

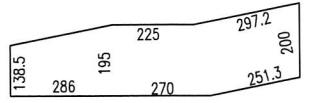
梯廳面積：2.625x7.70+0.405x2.80+2.15x3.605=29.10㎡ < 581.92x10%=58.19㎡(OK)  
 陽台+梯廳面積：58.19+29.10=87.29㎡ ≤ 581.92x15%=87.29㎡(OK)

機電面積：  
 特別安全梯：5.15x7.90=40.69㎡  
 排煙室：5.255x2.80=14.71㎡  
 緊急昇降機：2.90x2.45=7.11㎡  
 管道間：(0.46+0.41)x2.45+0.9x0.425=2.51㎡  
 機電面積合計：65.02㎡  
 ☆容積樓地板面積：581.92+2.87-29.10-65.02=490.67㎡

☆緊急用昇降機樓地板面積檢討：  
 依建築技術規則設計施工編第107條  
 5.66x2.80=15.85㎡ > 10㎡ (OK)

☆樓梯座數檢討  
 依建築技術規則設計施工編第95條規定  
 應設置二座以上之樓梯 實設二座(OK)

☆樓梯寬度檢討：  
 依建築技術規則設計施工編第33條規定  
 居室樓地板面積 > 200㎡  
 法定120cm 實設120cm (OK)



A1戶陽台面積示意圖

拾伍至拾柒層平面圖  
 (◆+5190~+5910 FH=360cm) S:1/200

圖10-15 拾伍層至拾柒層平面圖