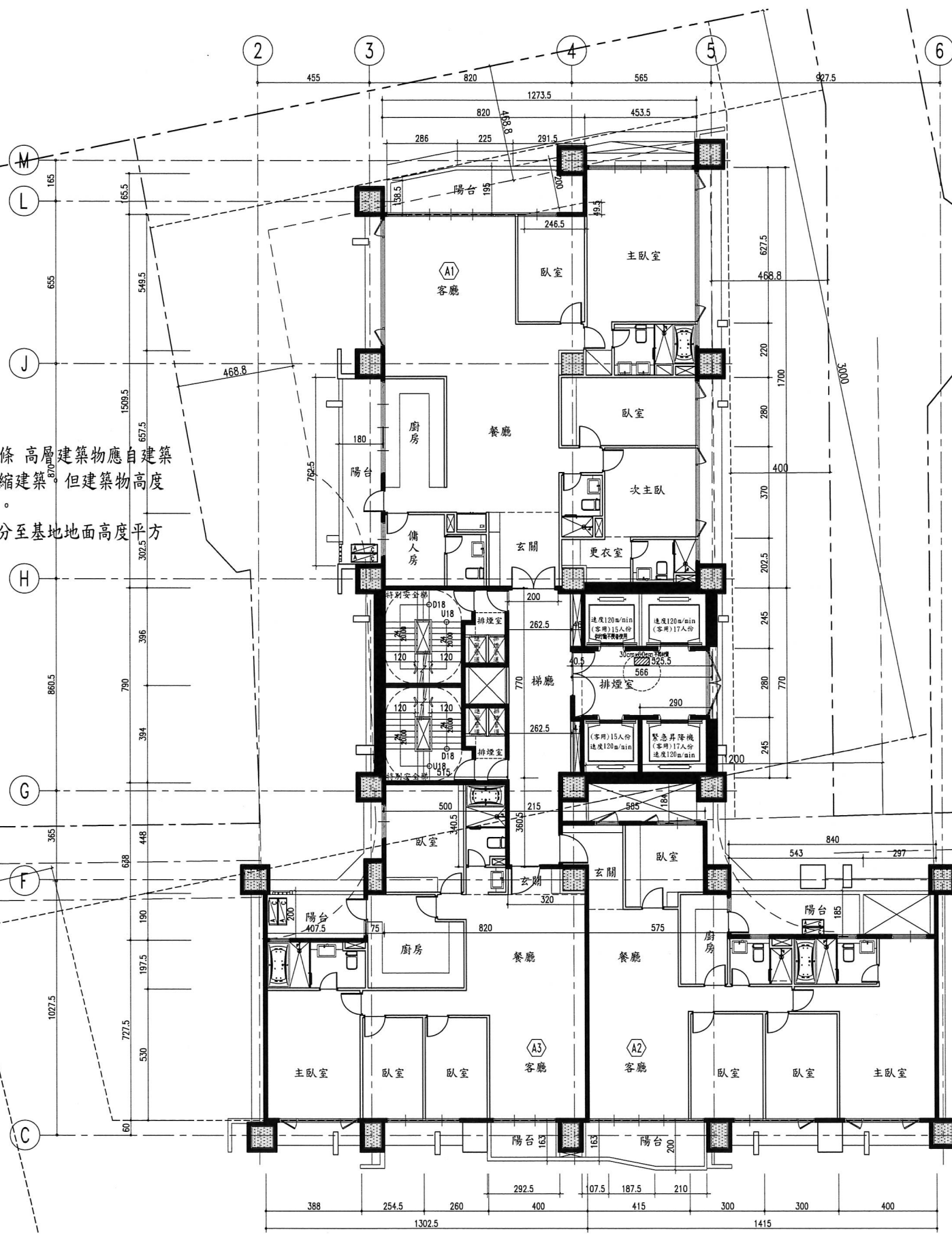




依建築技術規則第二百二十九條 高層建築物應自建築線及地界線依落物曲線距離退縮建築。但建築物高度在五十公尺以下部分得免退縮。落物曲線距離為建築物各該部分至基地地面高度平方根之二分之一。

建築物高度 $\sqrt{9915/2}=497.9$



☆A幢多戶住宅樓地板面積：  
 A1戶室內面積：12.735x17.00-8.20x1.905+2.465x0.495/2=201.48m<sup>2</sup>  
 A2戶室內面積：14.15x7.425+5.75x4.59+1.05x1.765-0.95x2.84=130.61m<sup>2</sup>  
 A3戶室內面積：13.025x7.275+0.75x1.90+8.20x6.38-3.20x3.405=137.60m<sup>2</sup>  
 公共室內面積：5.15x7.90+2.625x7.70+5.66x7.70+2.15x3.605=112.23m<sup>2</sup>

樓地板面積合計：581.92m<sup>2</sup>

☆容積樓地板面積檢討：

陽台面積：

A1戶：2.86x(1.385+1.95)/2+(2.25+2.70)x1.95/2+(2.972+2.513)x2.00/2+1.80x7.625=28.81m<sup>2</sup>  
 A2戶：1.075x1.63+1.875x(1.63+2.00)/2+2.10x2.00+5.43x1.85=19.40m<sup>2</sup>  
 A3戶：2.925x1.63+4.075x2.00=12.92m<sup>2</sup>

陽台面積合計：61.13m<sup>2</sup> > 581.92x10%=58.19m<sup>2</sup>

61.13-58.19=2.94m<sup>2</sup>...計入容積

梯廳面積：2.625x7.70-0.405x2.80+2.15x3.605=29.10m<sup>2</sup> < 581.92x10%=58.19m<sup>2</sup>(OK)

陽台+梯廳面積：58.19+29.10=87.29m<sup>2</sup> ≤ 581.92x15%=87.29m<sup>2</sup>(OK)

機電面積：

特別安全梯：5.15x7.90=40.69m<sup>2</sup>

排煙室：5.255x2.80=14.71m<sup>2</sup>

緊急昇降機：2.90x2.45=7.11m<sup>2</sup>

管道間：(0.46+0.41)x2.45=2.13m<sup>2</sup>

機電面積合計：64.64m<sup>2</sup>

☆容積樓地板面積：581.92+2.94-29.10-64.64=491.12m<sup>2</sup>

☆緊急用昇降機樓地板面積檢討：

依建築技術規則設計施工編第107條

5.66x2.80=15.85m<sup>2</sup> > 10m<sup>2</sup> (OK)

☆樓梯座數檢討

依建築技術規則設計施工編第95條規定

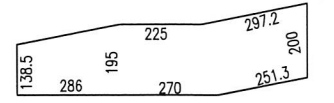
應設置二座以上之樓梯 實設二座(OK)

☆樓梯寬度檢討：

依建築技術規則設計施工編第33條規定

居室樓地板面積 > 200m<sup>2</sup>

法定120cm 實設120cm (OK)



A1戶陽台面積示意圖

1  
A220  
貳拾壹至貳拾肆層平面圖 S:1/200  
(◆+7350~+8430 FH=360cm)

圖10-18 貳拾壹層至貳拾肆層平面圖